

Toegang tot uw Kerio Mailbox

Introductie

De Kerio Mailbox is een geavanceerde mailbox voor **elk** apparaat, speciaal bedoeld voor grootgebruikers of organisaties met meerdere gebruikers.

In deze handleiding beschrijven we hoe u overal toegang krijgt tot uw Kerio mailbox. Dit is dus geen inhoudelijke handleiding over hoe u bijvoorbeeld mail sorteert of een contactpersoon aanmaakt. Bent u wél op zoek naar zo'n handleiding bekijk dan deze zeer uitgebreide handleiding van Kerio met veel voorbeelden (Engels)

<http://download.kerio.com/dwn/connect/connect-8.0.1-1028/kerio-connect-userguide-kcc-en-8.0.1-1028.pdf>

U kunt het document ook vinden door naar <http://kb.kerio.com> te surfen. Klik dan door naar Kerio Connect » PDF documentation - Kerio Connect >> Kerio Connect - End-User >> Kerio Connect - User's Guide

Heeft u nog vragen neemt u dan contact op met support@qsit.nl voor persoonlijke ondersteuning.



Apple iMac



Microsoft Outlook



Ubuntu



Apple iPad/iPhone



Google Android



Mozilla Thunderbird



Windows Essentials

Toegang tot uw Kerio Mailbox

Inhoudsopgave

Inhoudsopgave	2
Algemeen	3
Webmail	3
Microsoft Outlook	6
Apple iPad of iPhone	12
Apple Macintosh	17
Ubuntu	21
Mozilla Thunderbird	26
Windows Live Mail	29
Overige programma's	32

Toegang tot uw Kerio Mailbox

Algemeen

Er zijn meerdere manieren waarop u uw mail kunt gebruiken. De meeste mensen gebruiken ze door elkaar; op kantoor een PC met Outlook, onderweg of thuis een smartphone of tablet en/of de webmail. Het mooie eraan is dat de mail altijd hetzelfde blijft. Een conceptbericht blijft overal in concepten staan en u kunt dus beginnen aan een concept op uw telefoon, en dit later afmaken op de PC of tablet.

Webmail

De eenvoudigste en snelste manier om toegang te krijgen tot uw Kerio Mailbox is via uw browser. Vrijwel alle browsers worden ondersteund, bovendien kunt u met door het gebruik van webmail mini ook nog een heleboel oude browsers gebruiken indien u dat wenst. Ook op bijvoorbeeld een telefoon of tablet van een ander kunt zo u gemakkelijk en snel bij uw mail, zonder de instellingen van die ander zijn/haar apparaat te wijzigen.

Daarnaast worden ook veel mobiele apparaten ondersteund, zelfs nog oude telefoons uit het tijdperk voordat de smartphone en tablet zijn intrede deed. In onderstaand voorbeelden is zowel Firefox als Safari als browser gebruikt, in een andere browser kan het er iets anders uitzien.

Surf naar <https://mail.qsit.nl> en het volgende scherm verschijnt. Let op de 'integratie' link onder het aanmeldscherm, daarover later meer.

- Uw gebruikersnaam is uw e-mail adres.
- Het wachtwoord heeft u van ons reeds ontvangen.

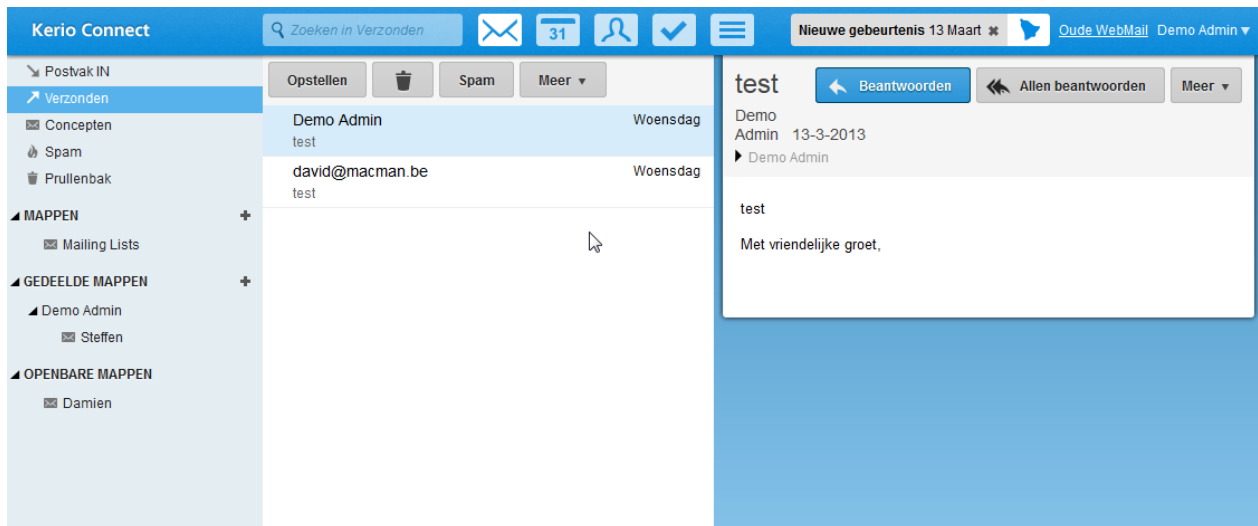


[Integration with Mac](#)

U ziet hieronder een standaard lege mailbox. De meeste knoppen zijn waarschijnlijk wel bekend uit andere (web)mail programma's.

Toegang tot uw Kerio Mailbox

Nieuwe Layout

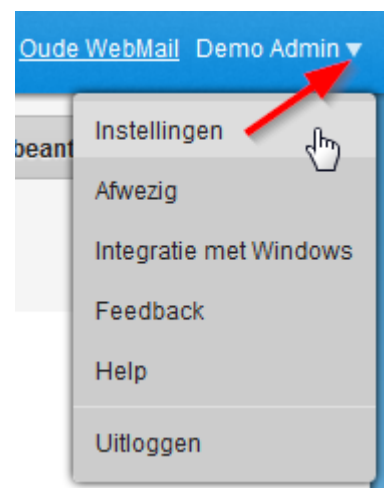


Mailbox (nieuwe layout)

Vanaf eind Maart 2013 is er een nieuwe layout zichtbaar.

Als u de oude layout prettiger vindt kunt terugswitchen door rechtsbovenin op de link 'Oude Webmail' te drukken.

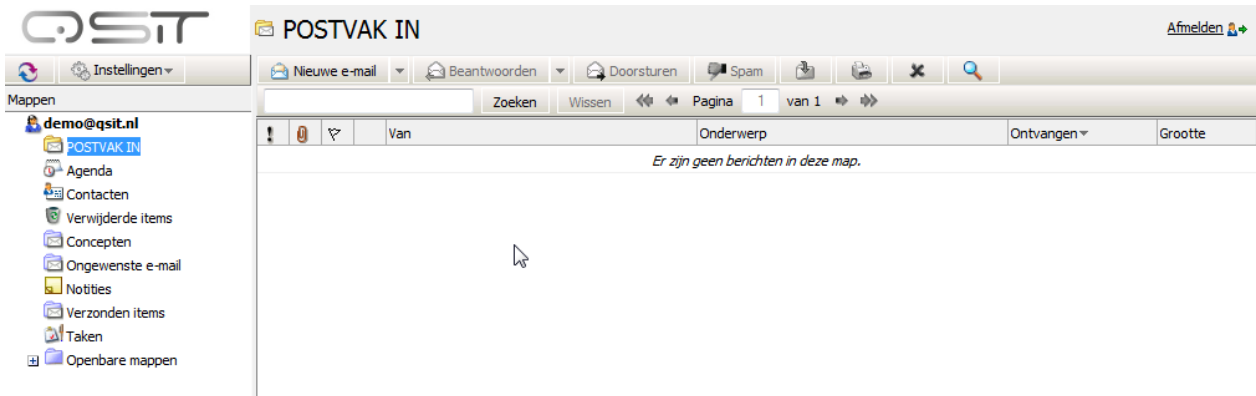
De instellingen vindt u door op het driehoekje achter uw gebruikersnaam te klikken. Hier kunt u vervolgens zaken als Wachtwoord wijzigen, Handtekening en Afwezig instellen.



Hoewel de nieuwe layout best even wennen is, zijn er wel een aantal zaken verbeterd. Zoals in één keer meerdere bijlages toevoegen, leesbevestiging vragen en mail versturen met prioriteiten. Wat ook nieuw is, is dat mail verstuurd wordt vanuit hetzelfde venster, in plaats van telkens een nieuw venster.

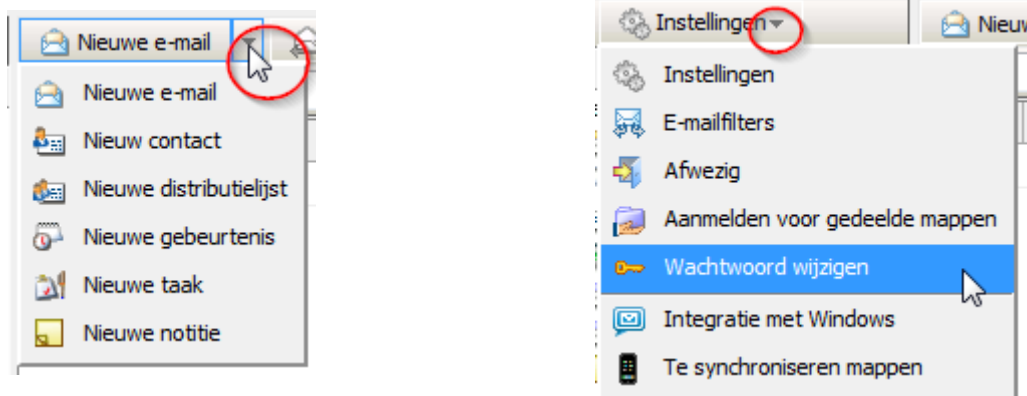
Toegang tot uw Kerio Mailbox

Oude layout



Mailbox (oude layout)

Achter een aantal knoppen zoals 'new mail' zit een klein knopje met een afbeelding van een driehoekje. Dit geeft diverse extra opties, die allemaal wel voor zich spreken.



Bijna alle opties vanuit het 'Instellingen' menu kunnen alléén vanuit de webmail benaderd worden. Loopt u ze eens door en probeert u eens wat mogelijkheden, u kunt bijvoorbeeld een filter aanmaken, die nieuwsbrieven in het mapje 'niewsbrieven' archiveert. Deze filters kunnen u veel werk besparen.

Toegang tot uw Kerio Mailbox

Microsoft Outlook

Als u Outlook wilt gebruiken, volgt u dit stappenplan. De eerste stap is zorgen dat een recente versie van Outlook geïnstalleerd is. (2007 of hoger) De software Outlook is een onderdeel van Microsoft Office[®] maar u kunt deze software ook los aanschaffen.

In deze handleiding gaan we er vanuit dat Office 2010 standaard is geïnstalleerd op een PC met Windows 7 als besturingssysteem.

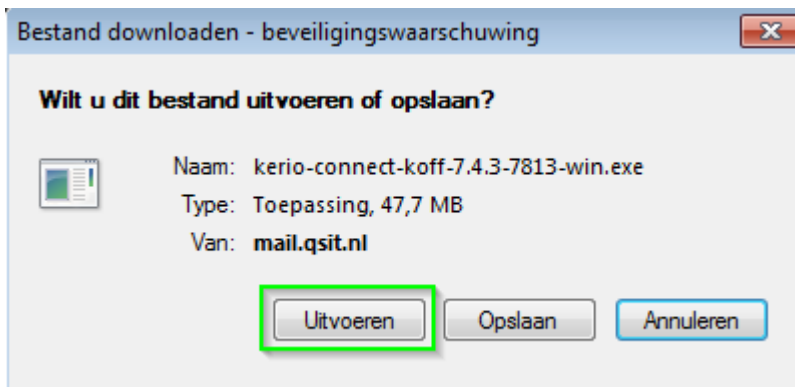
Surf nu met uw browser naar <https://mail.qsit.nl/integration/> en klik op de link “Kerio Outlook Connector Downloaden”



Microsoft Outlook

[Kerio Outlook Connector downloaden](#)

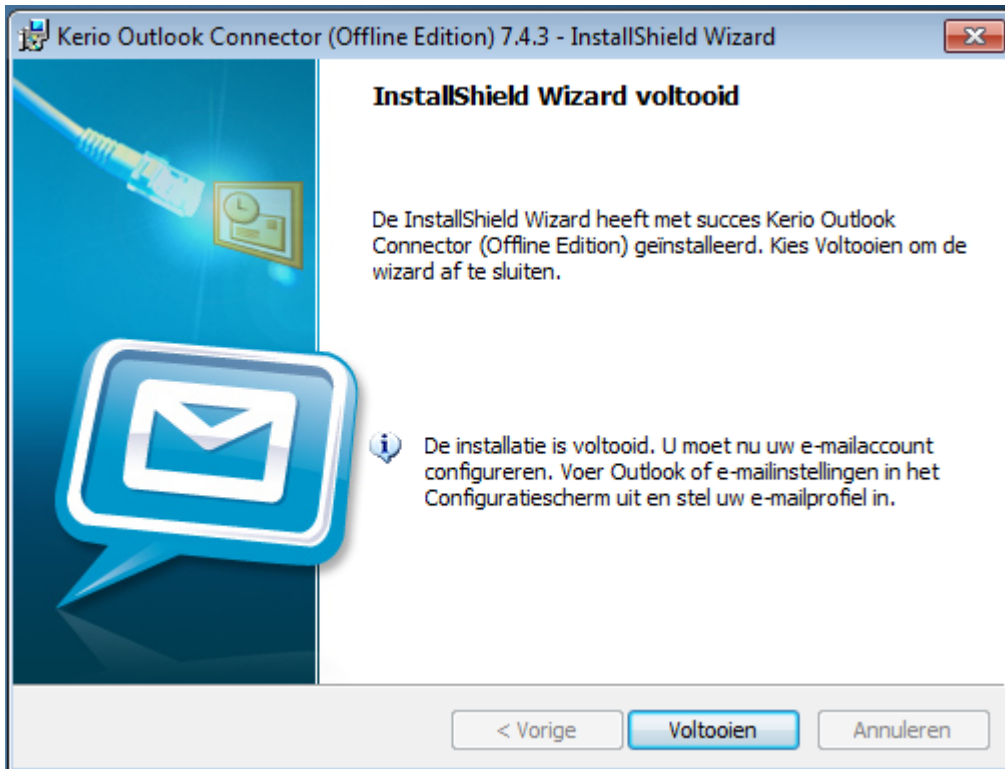
Agenda's, contactpersonen en e-mail synchroniseren tussen Kerio Connect en uw PC.
[Klik hier om Kerio Outlook Connector automatisch te configureren.](#)



Na het downloaden opent u het gedownloade bestand, en de installatie zal beginnen. Na een tijdje verschijnt het volgende scherm, dit kan best een paar minuten duren.

Toegang tot uw Kerio Mailbox

Klik op Volgende, Volgende, Installeren.



Als u de melding 'Wizard voltooid' krijgt klikt u op 'voltoeien'.
Ga nu terug naar de webpagina en klik de volgende link aan:



Microsoft Outlook



[Kerio Outlook Connector downloaden](#)

Agenda's, contactpersonen en e-mail synchroniseren tussen Kerio Connect en uw PC.

[Klik hier om Kerio Outlook Connector automatisch te configureren.](#)

Toegang tot uw Kerio Mailbox

U krijgt direct de vraag om een gebruikersnaam en wachtwoord. Vul hier uw volledige e-mail adres in met het bijbehorende wachtwoord en klik op [OK]



Klik nu op uitvoeren:

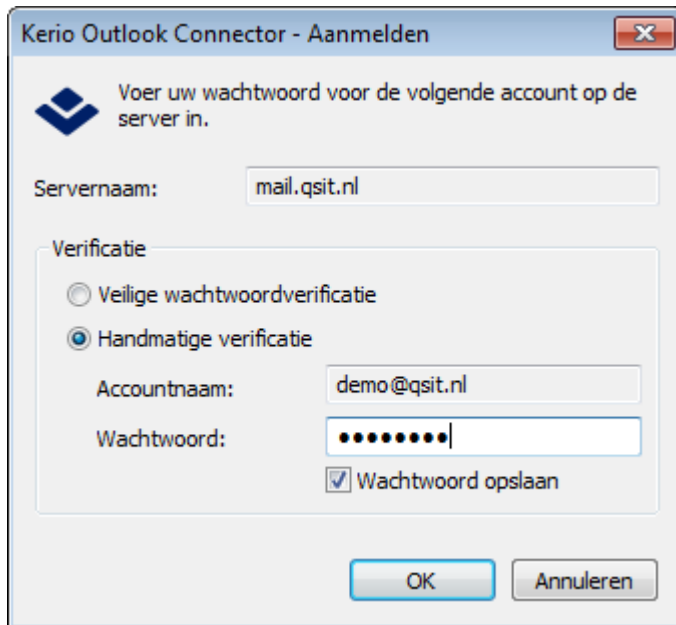


Er verschijnt kort een zwart DOS-scherm welke direct weer verdwijnt.

Daarna wordt outlook opgestart. Soms verschijnt hierbij een foutmelding, deze kan veilig genegeerd worden en daarna kan Outlook weer worden gestart.

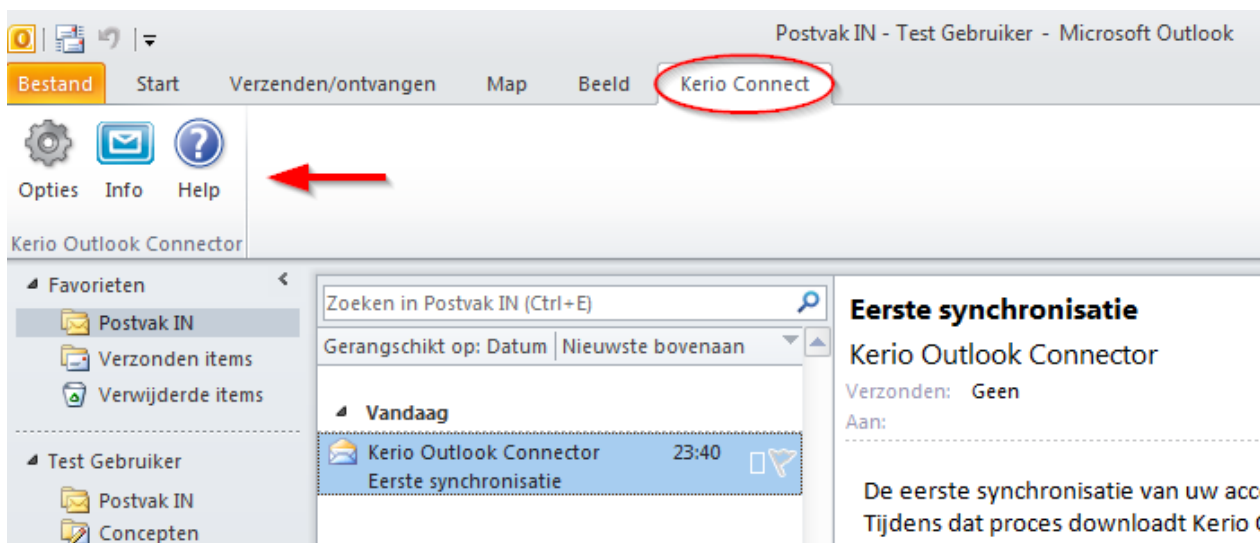
Toegang tot uw Kerio Mailbox

De eerste keer dat Outlook gestart wordt in deze procedure ziet u het volgende scherm:



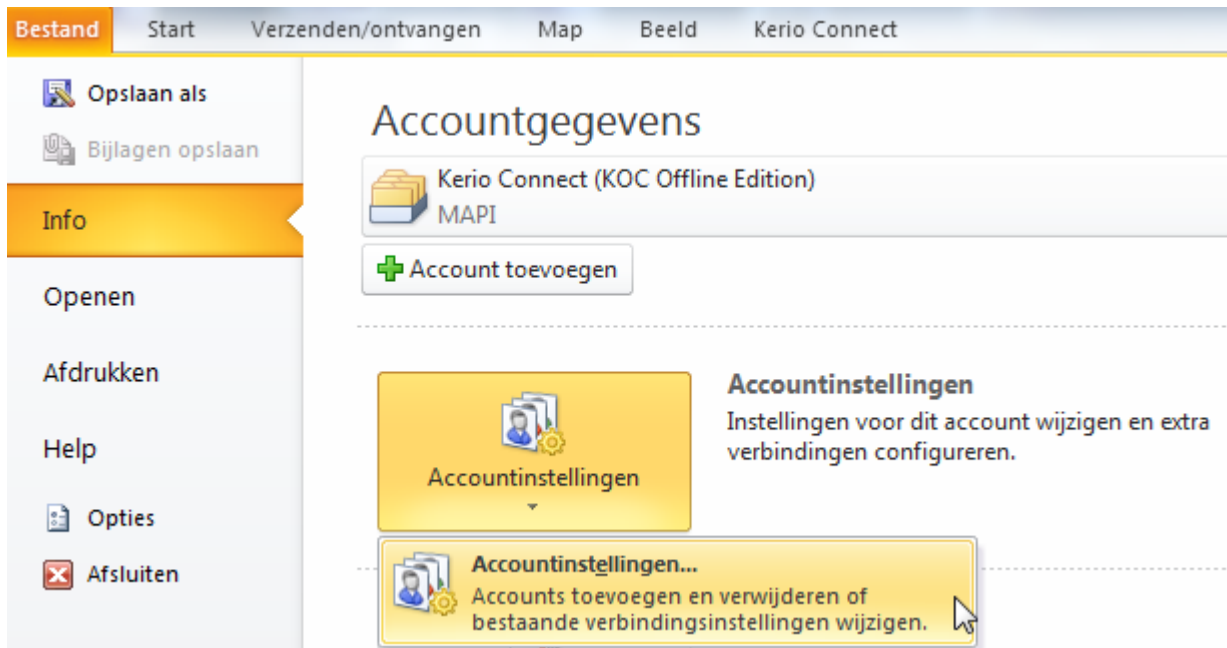
Vul hier wederom uw volledige mail adres in bij 'accountnaam' met het bijbehorende wachtwoord en klik weer op [OK].

Outlook is nu geconfigureerd. De gedeelde mappen van uw organisatie zijn zichtbaar, evenals agenda's, gedeelde contactpersonen en takenlijsten. Waar u even op moet letten is de Kerio-Connect opties, hier kunt u onder andere uw Out-Of-Office (afwezigheids-assistent) instellen.

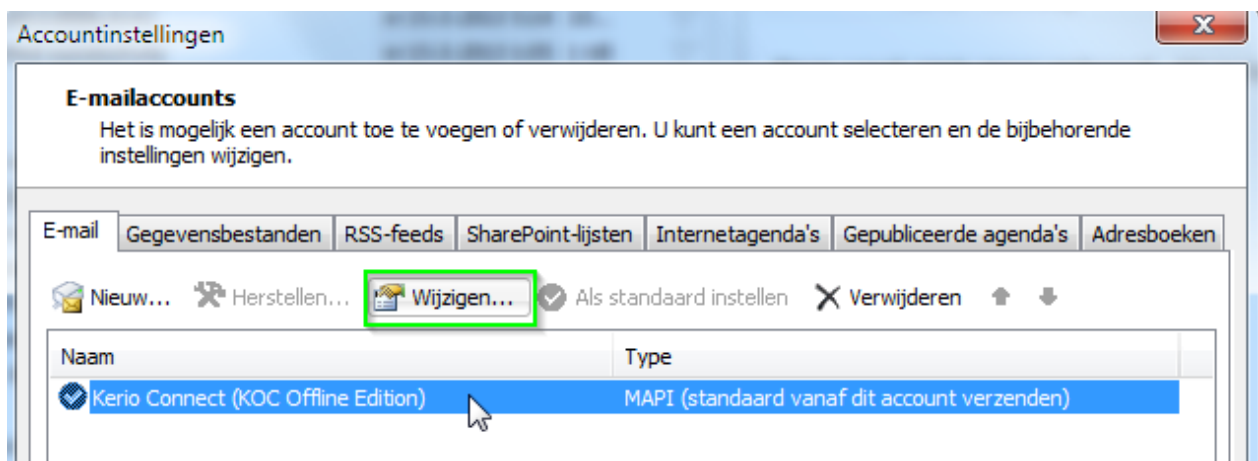


Toegang tot uw Kerio Mailbox

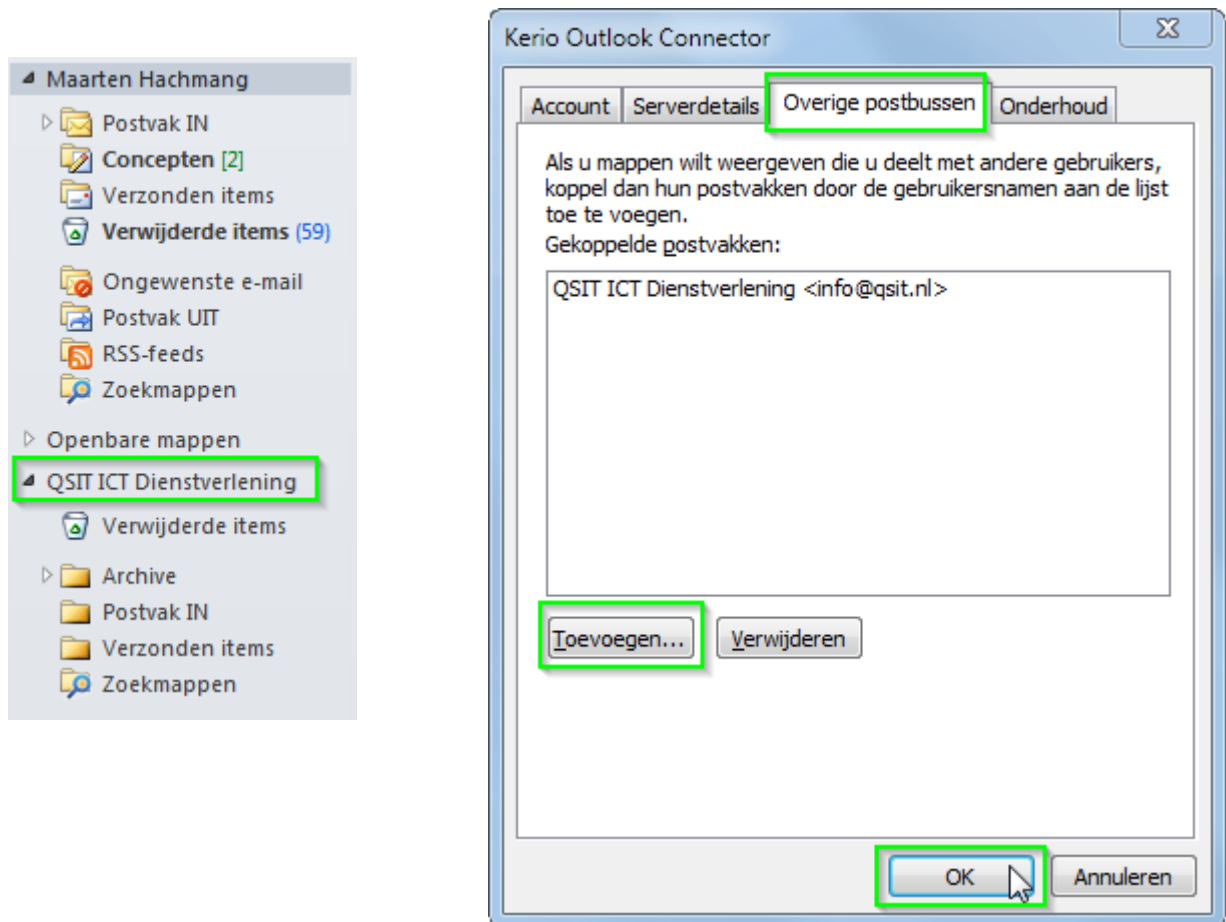
U kunt ook een mailbox van iemand anders uit uw organisatie 'erbij' openen. Of bijvoorbeeld een gedeelde agenda. Ga hiervoor binnen outlook naar uw accountgegevens:



Klik het MAPI Profiel aan en klik op wijzigen



Toegang tot uw Kerio Mailbox



Voeg hier uw overige postbussen toe door het e-mail adres in te toetsen, deze verschijnen vervolgens in Outlook aan de linkerzijde. Voorwaarde hiervoor is wel dat de eigenaar van deze mailbox zijn mappen gedeeld heeft, dit kan bijvoorbeeld via de webmail.

Toegang tot uw Kerio Mailbox

Apple iPad of iPhone

Er zijn twee manieren om de Kerio Mailbox aan te maken. Automatisch en handmatig. Automatisch heeft als voordeel dat het wat makkelijker is in te stellen, handmatig is meer voor de gevorderde gebruiker met meerdere mail adressen. De handmatige manier is in zekere vorm ook bruikbaar op andere tablets, het is een kwestie van de juiste gegevens op de juiste plaats invullen.
iPad – Automatisch

Start safari. Ga naar <https://mail.qsit.nl> en klik op 'Mijn toestel instellen'.
Klik vervolgens op 'Mail, Contactpersonen, Agenda's'.

Er wordt om uw gegevens gevraagd. Vul bij gebruikersnaam het volledige e-mailadres in en daaronder het bijbehorende wachtwoord.



Daarna kunt u het profiel installeren. Druk op 'installeer' en daarna op 'Installeer nu'.



Toegang tot uw Kerio Mailbox

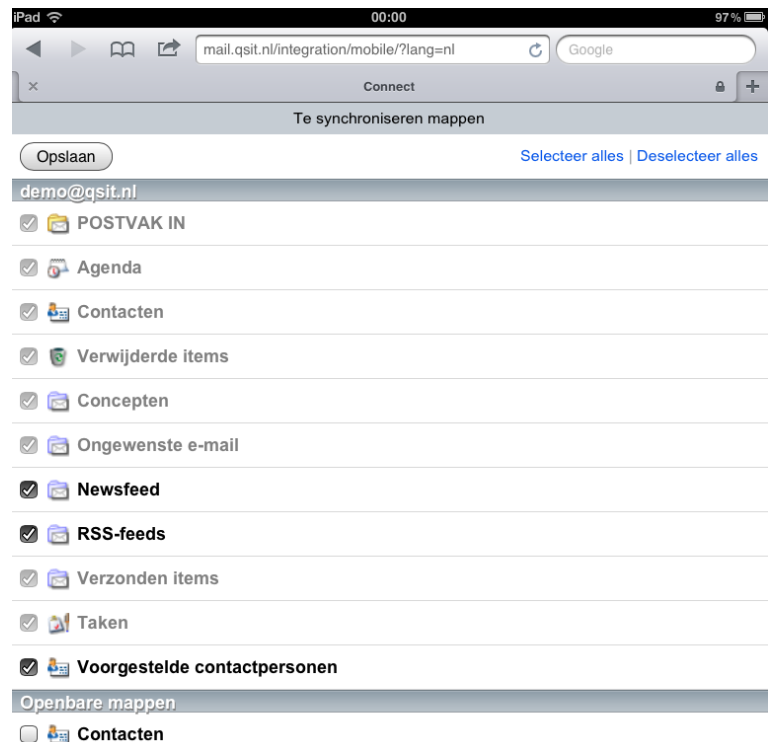
Het account is nu toegevoegd. Als u weer teruggaat naar E-mail, Contacten, Agenda's dan ziet u het account ook in de lijst staan. Tikt u deze aan dan krijgt u het volgende scherm:

Geef hier aan hoeveel mail er op de iPad bewaard mag blijven. Wilt u alleen mail van de laatste paar dagen zien of gaat u bijvoorbeeld nog mailtjes bekijken van een maand terug?



Standaard wordt alleen de Inbox gesynchroniseerd. Wilt u meerdere mappen synchroniseren stelt u dit dan in door met uw iPad naar <https://mail.qsit.nl> te gaan en te klikken op 'Mijn toestel instellen / te synchroniseren mappen' of in de webmail bij instellingen de gesynchroniseerde mappen aan te geven.

Het kan zijn dat u uw gebruikersnaam en wachtwoord in moet vullen. Gebruik altijd uw volledige mail adres als gebruikersnaam.



Toegang tot uw Kerio Mailbox

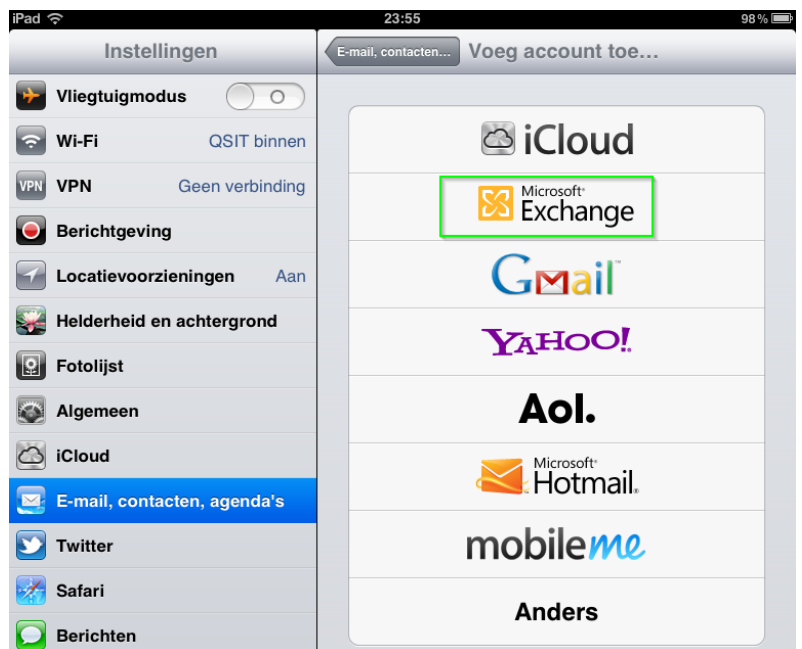
iPad / iPhone Handmatig instellen

Als u geen certificaat wilt gebruiken kunt u uw apparaat ook handmatig instellen.

Dit gaat als volgt:

Ga naar instellingen, E-mail, Contacten, agenda's en klik op 'Microsoft Exchange'.

Vul bij E-mail, Gebruikersnaam en Beschrijving het e-mail adres in. Vergeet het wachtwoord niet.



Toegang tot uw Kerio Mailbox

Nadat u op Volgende heeft gedrukt verschijnt er ineens het veld 'Server' bij.

Vul hier **mail.qsit.nl** in.

Druk op volgende.

Exchange

Annuleer Volgende

E-mail demo@qsit.nl

Server mail.qsit.nl

Domein Optioneel

Gebruikersnaam demo@qsit.nl

Wachtwoord ●●●●●●●●

Beschrijving Demo@qsit.nl

Kies welke zaken u gesynchroniseerd wilt hebben met uw iPad en druk op 'Bewaar'.

Exchange

Annuleer Bewaar

E-mail

Contacten

Agenda's

Herinneringen

Het account is nu toegevoegd. Als u weer teruggaat naar E-mail, Contacten, Agenda's dan ziet u het account ook in de lijst staan. Tikt u deze aan dan krijgt u het volgende scherm:

Geef hier aan hoeveel mail er op de iPad bewaard mag blijven. Wilt u alleen mail van de laatste paar dagen zien of gaat u bijvoorbeeld nog mailtjes bekijken van een maand terug?

Demo@qsit.nl

Gereed

Exchange

Account demo@qsit.nl >

E-mail

Contacten

Agenda's

Herinneringen

Synchr. e-mail 3 dagen >

Push e-mailmappen Inkomend >

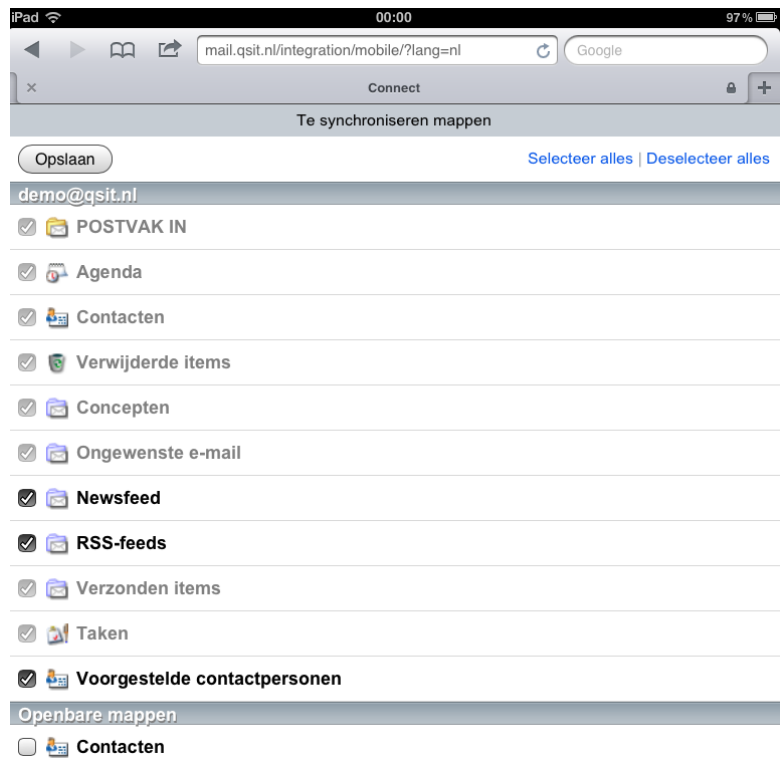
Verwijder account

Toegang tot uw Kerio Mailbox

Standaard worden alleen de standaard mappen gesynchroniseerd.

Wilt u ook eigen mappen synchroniseren stelt u dit dan in door met uw iPad naar <https://mail.qsit.nl> te gaan en te klikken op 'Mijn toestel instellen / te synchroniseren mappen' of in de webmail bij instellingen de gesynchroniseerde mappen aan te geven.

Het kan zijn dat u uw gebruikersnaam en wachtwoord in moet vullen. Gebruik altijd uw volledige mail adres als gebruikersnaam.



Toegang tot uw Kerio Mailbox

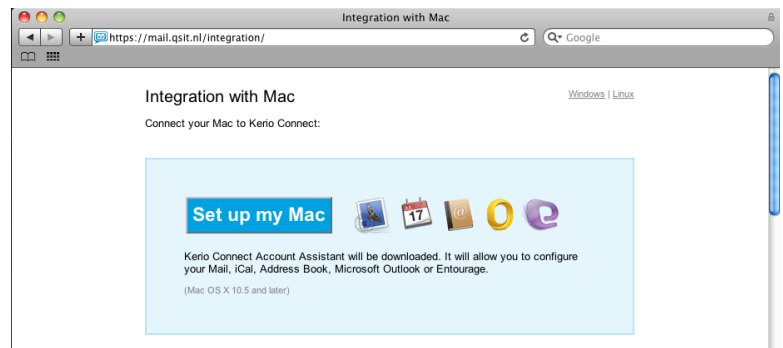
Apple Macintosh

Ga met safari naar <https://mail.qsit.nl> en klik op 'integration with Mac'



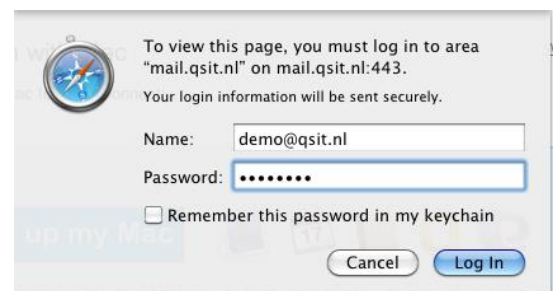
Integration with Mac

Klik op 'Set up my Mac'

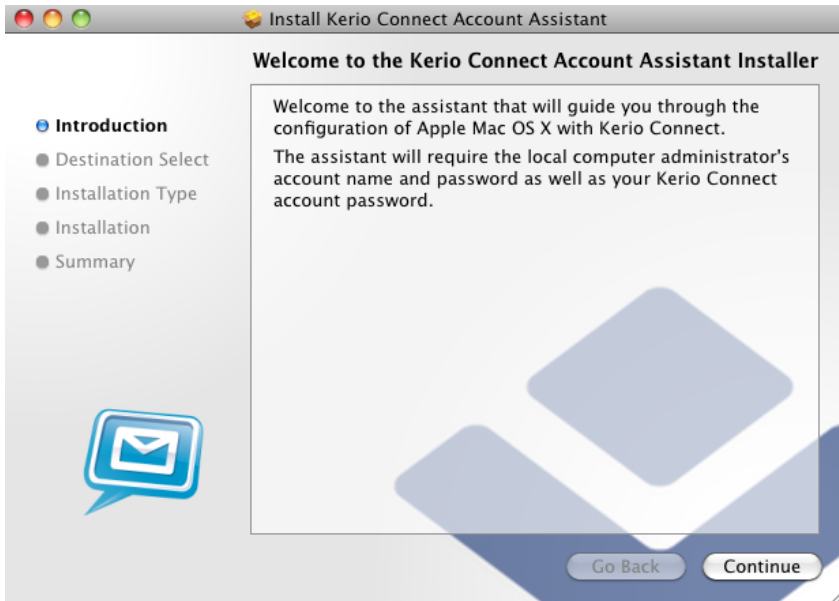


Kerio Account assistant wordt nu gedownload en gestart.

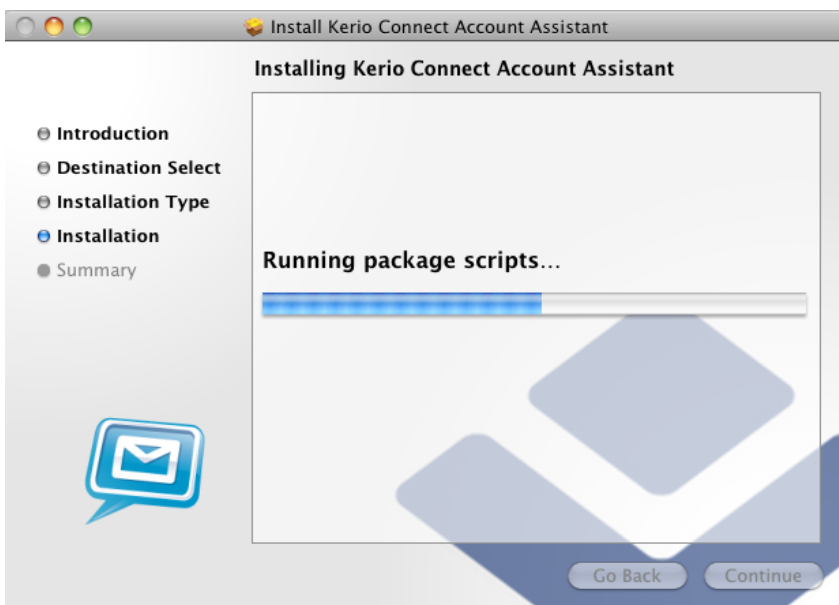
Vul hier het e-mail adres en wachtwoord in.



Toegang tot uw Kerio Mailbox



Klik continue, continue, install

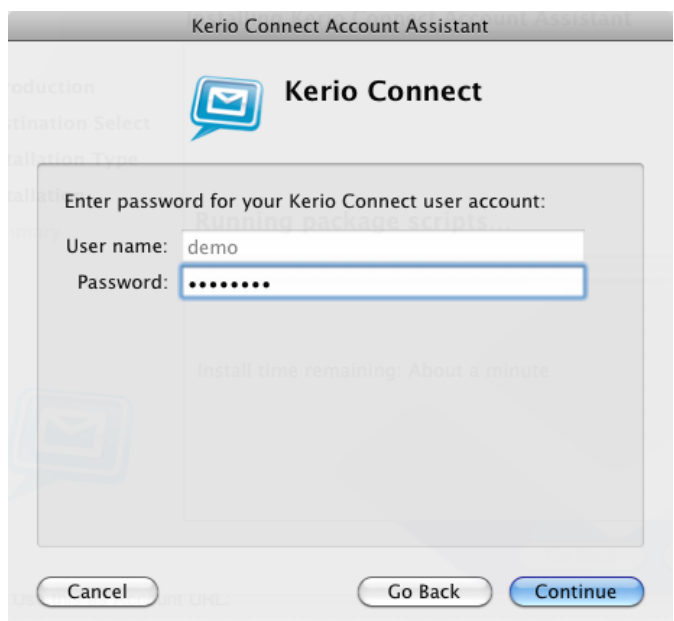


Toegang tot uw Kerio Mailbox

Geef aan welke diensten u gebruiken wilt en klik op 'Continue'.

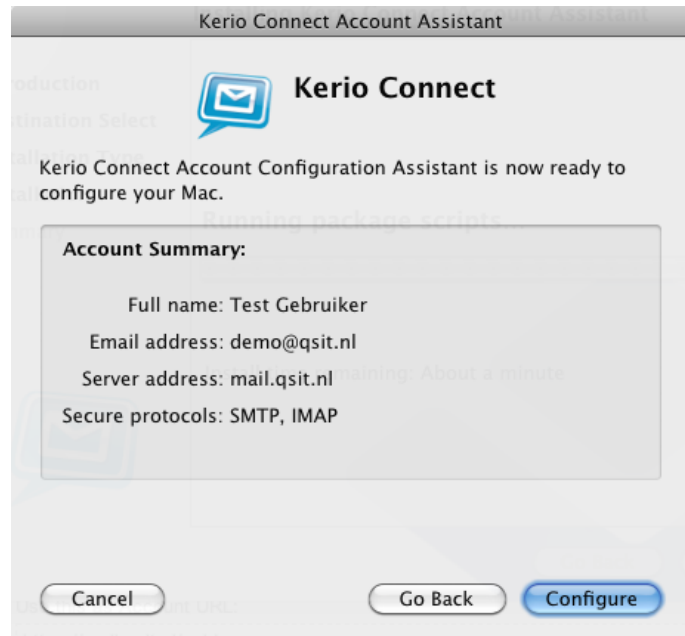


Geef hier nogmaals uw wachtwoord op:

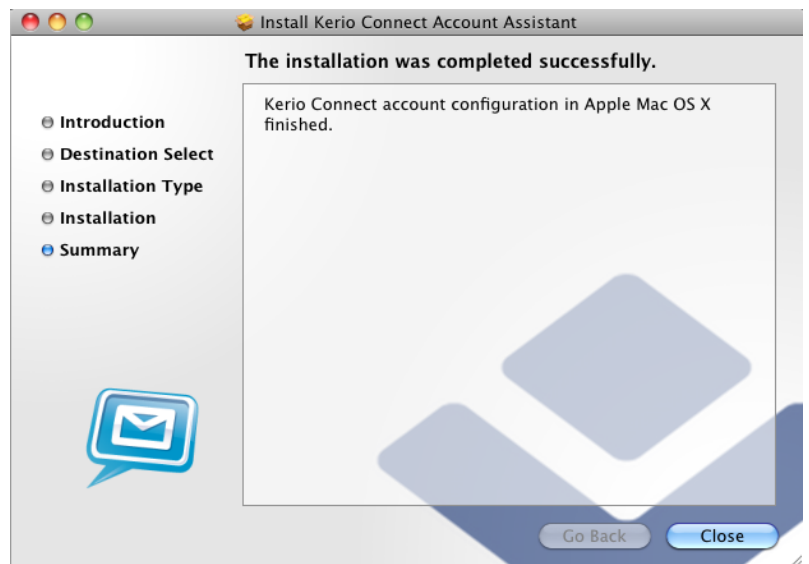


Toegang tot uw Kerio Mailbox

Klik 'Continue'



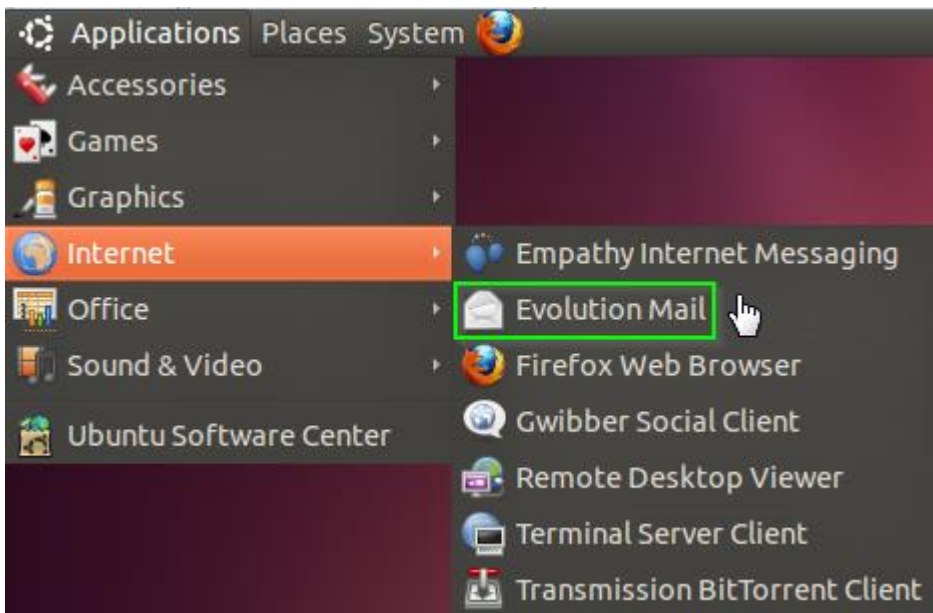
Klik 'Close'



Toegang tot uw Kerio Mailbox

Ubuntu

Ga naar Applications, Internet, Evolution Mail



In de Evolution Setup Assistant klikt u op 'Forward, Forward totdat u bij het 'Identity' scherm aankomt. Vul hier uw gegevens in en klik wederom op 'Forward'.

A screenshot of the Evolution Setup Assistant window. The title bar reads 'Evolution Setup Assistant'. The main window has an orange header with the word 'Identity'. Below the header, there is a paragraph of text: 'Please enter your name and email address below. The "optional" fields below do not need to be filled in, unless you wish to include this information in email you send.' The form is divided into two sections: 'Required Information' and 'Optional Information'. Under 'Required Information', there are two text input fields: 'Full Name:' with the value 'QSIT Demo Mailbox' and 'Email Address:' with the value 'demo@qsit.nl'. Under 'Optional Information', there is a checked checkbox labeled 'Make this my default account', followed by two text input fields: 'Reply-To:' and 'Organization:'. At the bottom of the window, there are three buttons: 'Cancel', 'Back', and 'Forward'.

Toegang tot uw Kerio Mailbox

Zet 'Server Type' op IMAP+.

Vul bij Server in: **mail.qsit.nl** en bij Username het complete e-mail adres.

Bij Security kies 'SSL encryption' en klik daarna op Forward.

The screenshot shows the 'Evolution Setup Assistant' window with the 'Receiving Email' section. The 'Server Type' dropdown is set to 'IMAP+'. The 'Server' field contains 'mail.qsit.nl' and the 'Username' field contains 'demo@qsit.nl'. The 'Use Secure Connection' dropdown is set to 'SSL encryption'. The 'Authentication Type' is set to 'Password' with the 'Remember password' checkbox checked. The 'Forward' button is highlighted with a green box.

Evolution Setup Assistant

Receiving Email

Please configure the following account settings.

Server Type: **IMAP+**
Description: For reading and storing mail on IMAP servers.

Configuration

Server: mail.qsit.nl
Username: demo@qsit.nl

Security

Use Secure Connection: **SSL encryption**

Authentication Type

Password Check for Supported Types

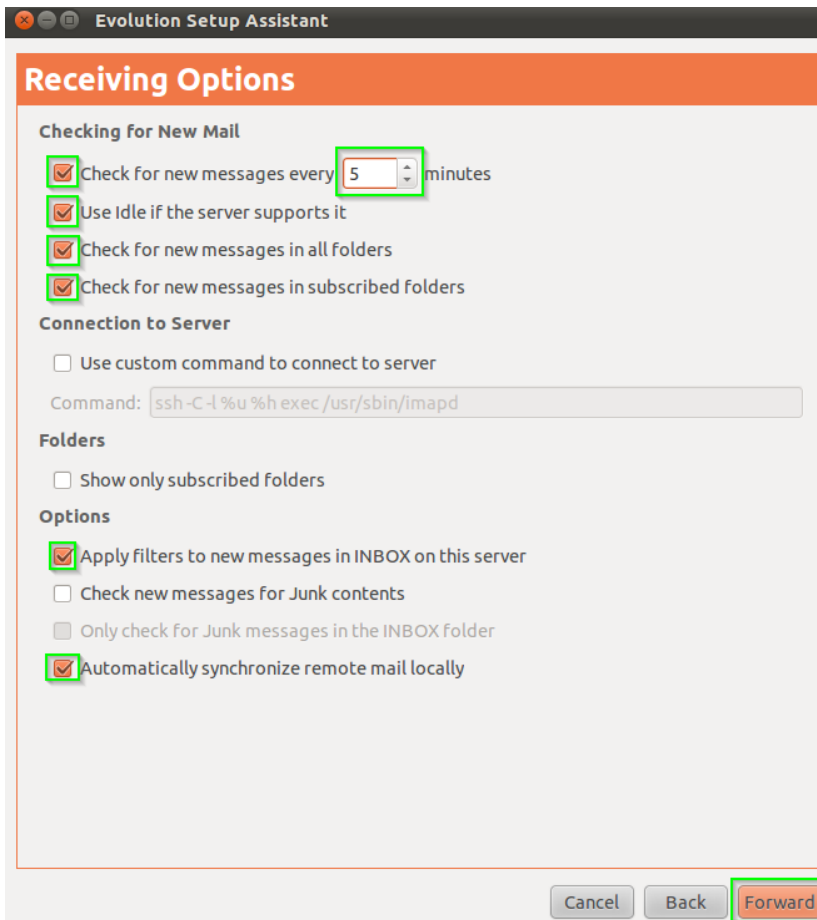
Remember password

Cancel Back **Forward**

Toegang tot uw Kerio Mailbox

Bij de Receiving Options is vrij veel in te stellen.

Als u twijfelt kunt u onderstaande schermafbeeldingen als voorbeeld gebruiken.



Toegang tot uw Kerio Mailbox

Bij Sending Email vul de volgende gegevens in:

Server: mail.qsit.nl

Vink 'Requires authentication'
aan

Zet Secure Conenction op 'SSL'

Zet Authentication Type op
'Login'

Vul bij Username het complete
e-mail adres in

Vink 'Remember Password' aan

Klik 'Forward'

Evolution Setup Assistant

Sending Email

Please enter information about the way you will send mail. If you are not sure, ask your system administrator or Internet Service Provider.

Server Type: SMTP

Description: For delivering mail by connecting to a remote mailhub using SMTP.

Server Configuration

Server: mail.qsit.nl

Server requires authentication

Security

Use Secure Connection: SSL encryption

Authentication

Type: Login

Username: demo@qsit.nl

Remember password

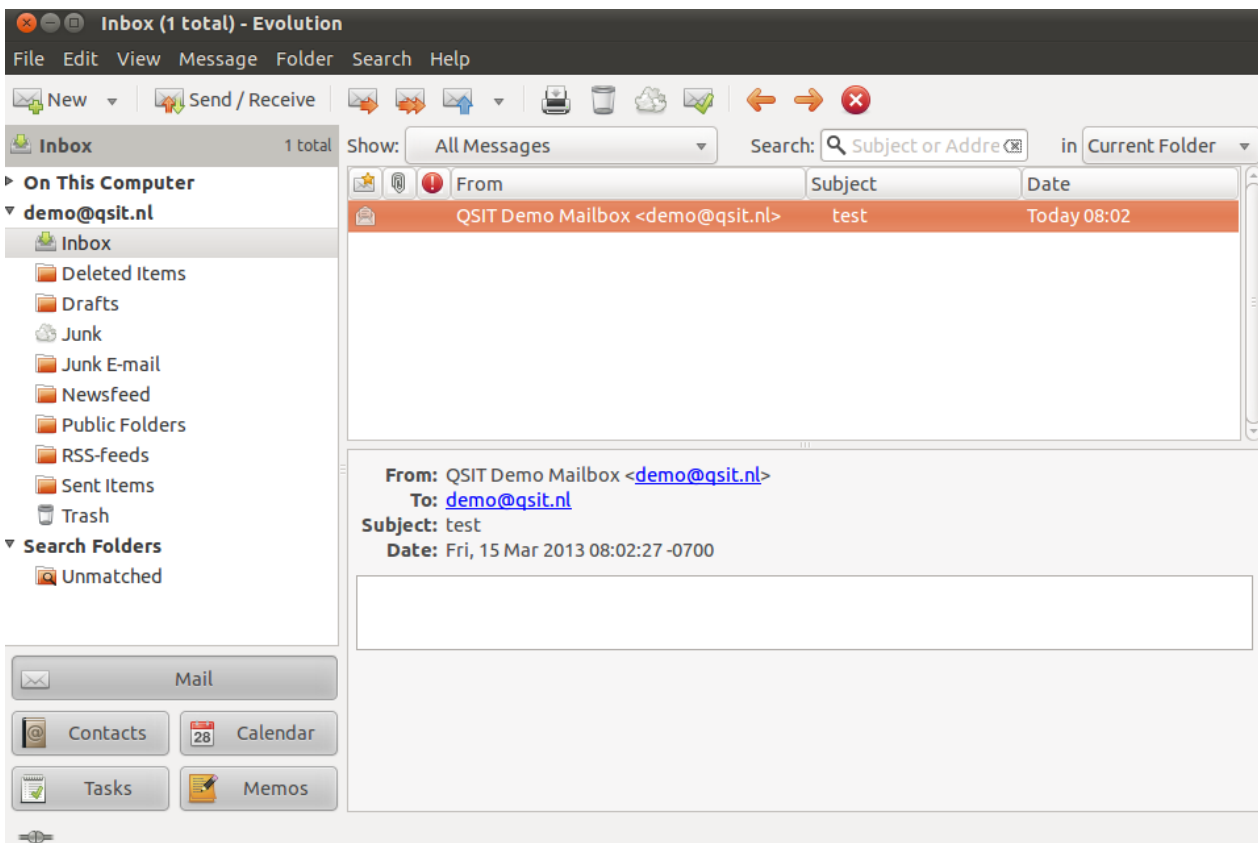
In het scherm erna staat bij Accountmanagement het mail adres al ingevuld. Klik op 'Forward'. De wizard geeft 'Done' aan. Klik op 'Apply'.

Toegang tot uw Kerio Mailbox

Als er om een wachtwoord gevraagd wordt vult u het bijbehorende wachtwoord in, en vinkt u 'Remember this password' aan.



Ubuntu is nu geconfigureerd met uw mailbox.



Toegang tot uw Kerio Mailbox

Mozilla Thunderbird

Bij het starten van Thunderbird krijgt u de volgende vraag. Kies 'Dit overslaan'.

Vul alle gegevens in.

Toegang tot uw Kerio Mailbox

Thunderbird gaat nu de rest automatisch te doen. Na een tijdje vindt hij de juiste instellingen. Druk op 'Klaar'.

E-mailaccountset-up

Uw naam: Uw naam, zoals getoond aan anderen

E-mailadres:

Wachtwoord:

Wachtwoord onthouden

Configuratie gevonden door veelvoorkomende servernamen te proberen

IMAP (mappen op een andere computer) POP3 (e-mail op uw computer bewaren)

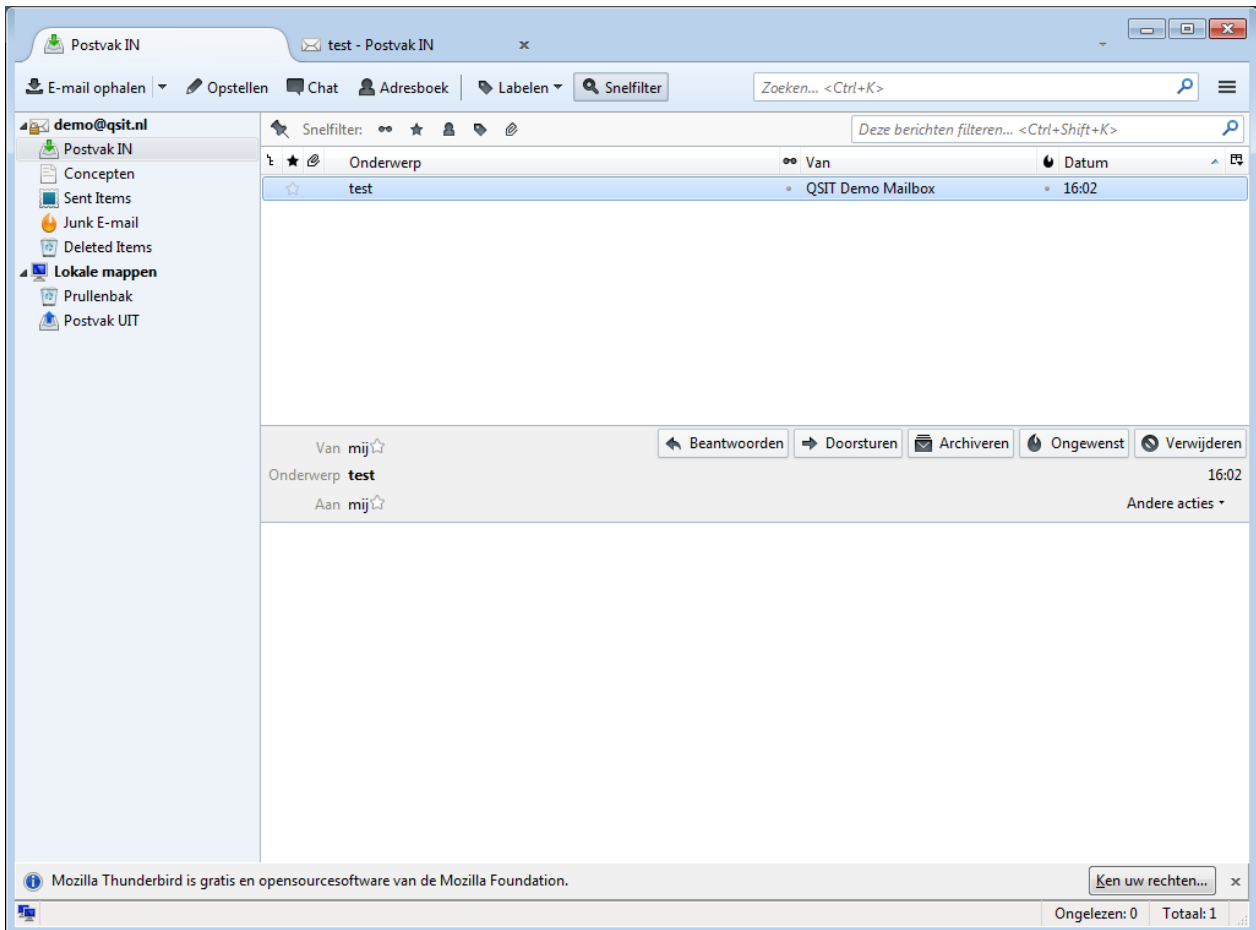
Inkomend: IMAP, mail.qsit.nl, STARTTLS

Uitgaand: SMTP, mail.qsit.nl, STARTTLS

Gebruikersnaam: demo

Toegang tot uw Kerio Mailbox

Uw mailaccount is nu geconfigureerd.



Toegang tot uw Kerio Mailbox

Windows Live Mail

Vul de volgende gegevens in.

Windows Live Mail

E-mailaccounts toevoegen

Aanmelden met een Windows Live ID. Nog geen Windows Live ID? Maak er dan later een aan.
[Aanmelden bij Windows Live](#)

E-mailadres:
demo@qsit.nl
[Een e-mailadres van Windows Live e-mail aanmaken](#)

Wachtwoord:
.....
 Dit wachtwoord onthouden

Schermnaam voor verzonden berichten:
QSIT Demo account

Serverinstellingen handmatig configureren

De meeste e-mailaccounts werken in Windows Live Mail, waaronder
Hotmail
Gmail
en vele andere.

Annuleren Volgende

Toegang tot uw Kerio Mailbox

Vul alle instellingen in zoals hieronder weergegeven, Bij gebruikersnaam uiteraard uw eigen e-mail adres gebruiken. **Vergeet Poort 25 niet te wijzigen naar 587.**

(Verifiëren met versleuteling werkt niet omdat livemail geen startTLS maar alleen Digest-MD5 ondersteunt)

Windows Live Mail

Serverinstellingen configureren

Als de serverinstellingen voor e-mail onbekend zijn, neem dan contact op met de internetprovider of netwerkbeheerder.

Informatie over de server voor inkomende e-mail

Servertype:

Serveradres: Poort:

Vereist een beveiligde verbinding (SSL)

Verifiëren met:

Gebruikersnaam:

Informatie over de server voor uitgaande e-mail

Serveradres: Poort:

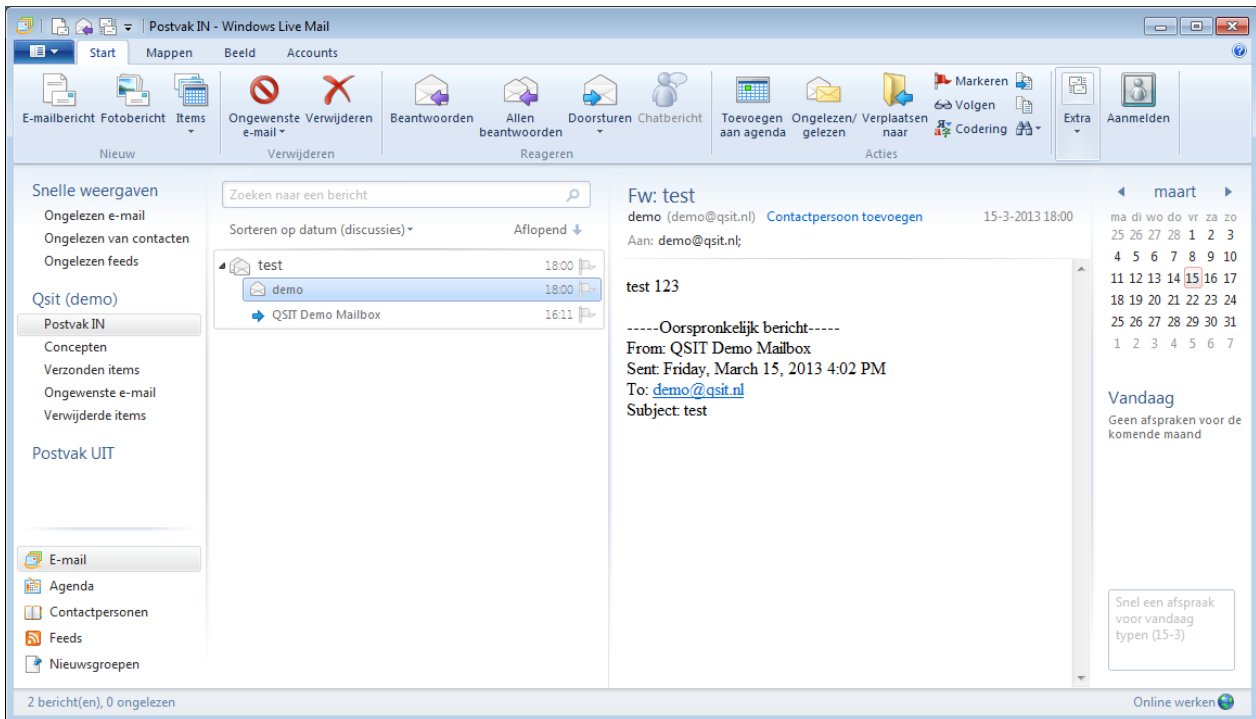
Vereist een beveiligde verbinding (SSL)

Vereist verificatie

Toegang tot uw Kerio Mailbox

www.qsit.nl
info@qsit.nl

Uw Windows Live Essentials mailbox is nu geconfigureerd.



Toegang tot uw Kerio Mailbox

Overige programma's

Als u een ander programma of een andere telefoon gebruikt dan bovenstaande voorbeelden gebruik dan de volgende servergegevens. Log altijd in met uw volledige e-mail adres als gebruikersnaam en bijbehorend wachtwoord.

IMAP (Aanbevolen)

Met IMAP blijven berichten in de cloud beschikbaar voor andere programma's.

Server: mail.qsit.nl
Protocol: IMAP
Poort: 993 (SSL) of 143
Authenticatie: plaintext, SSL of STARTTLS
Authenticatie zonder versleuteling is toegestaan

POP3

Met POP3 haalt u de berichten over naar uw pc of apparaat waar u mee bezig bent. Berichten blijven niet bewaard voor andere programma's, als de mail eenmaal is opgehaald.

Server: mail.qsit.nl
Protocol: POP3
Poort: 995 (SSL) of 110
Authenticatie: SSL of STARTTLS
Authenticatie zonder versleuteling is niet toegestaan

Verzenden (SMTP)

Server: mail.qsit.nl
Protocol: SMTP
Poort: 465 (SSL) of 587 (Alternatief)
Authenticatie vereist: JA
Authenticatie zonder versleuteling is niet toegestaan

Veel plezier met uw mailbox!

QSIT ICT Dienstverlening